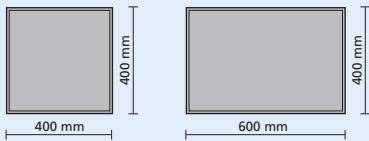


# PIZARRA Platten strukturplatte

Bestes aus BETON



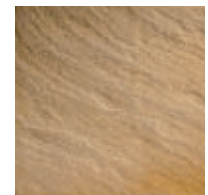
### Technische Daten

L/B/H: 400 x 400 x 40 mm  
 600 x 400 x 40 mm  
 andere Formate auf Anfrage  
 Gewicht: 95 kg/m<sup>2</sup>  
 DIN EN 1339

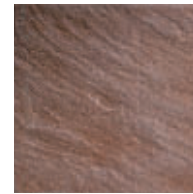
Die Pizarra Terrassenplatten gehören zu einem Programm mit besonderer Oberflächenoptik. Durch ihre Schieferstruktur spiegeln sie das Sonnenlicht in unterschiedlicher Weise. Ändert sich der Lichteinfall im Tagesverlauf, werden unterschiedliche Strukturnuancen sichtbar. Jede Platte wirkt anders, doch bilden sie zusammen eine harmonische Einheit in modernem Design.



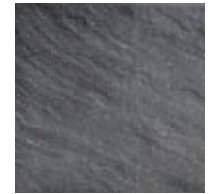
graphitgrau



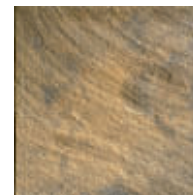
sandsteingelb



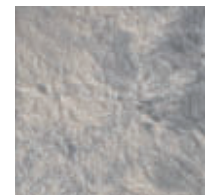
sandsteinrot



schwarz

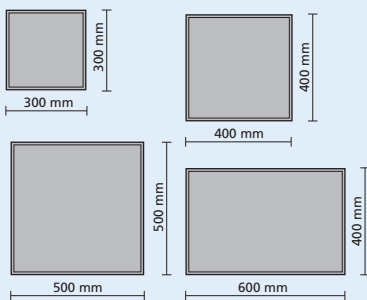


gelb-mix



grau-mix

# Gehwegplatten



### Technische Daten

L/B/H: 300 x 300 x 50 mm  
 400 x 400 x 50 mm  
 500 x 500 x 50 mm  
 600 x 400 x 50 mm  
 Gewicht: 110 kg/m<sup>2</sup>  
 DIN EN 1339

### Anwendung

- Terrassen
- Balkone
- Spielplatzbefestigung
- Fußwege und Nebenwege

### Oberfläche

- betonraue Quarzkiesoberfläche

### Tipp

Platten werden immer mit einer Fuge von mindestens 3 mm, niemals knirsch oder press verlegt. Verwenden Sie zur einfachen und sicheren Verlegung von Platten auf Balkonen und Dachterrassen Stelz- oder Plattenlager.



grau



rot

