

BLOCKSTUFE

STUFE

Bequem begehbare und sichere Treppenanlagen lassen sich einfach und schnell mit **BLOCKSTUFEN** gestalten. Das Steigmaß der **BLOCKSTUFEN** ist optimal an das menschliche Schrittmaß angepasst.

OPTIMALE HÖHE –
AUF DAS NORMALE
SCHRITTMAB ANGEPASST

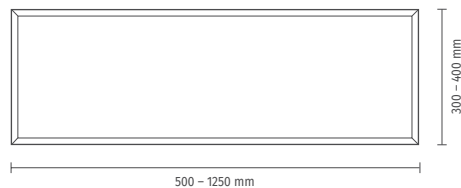


BLOCKSTUFE

STUFE

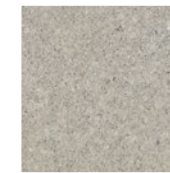


BLOCKSTUFE grau

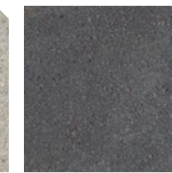


→ TIPP

Verlegen Sie **BLOCKSTUFEN** immer mit einer leichten Neigung nach vorn. So gewährleisten Sie ein schnelles Abfließen des Regenwassers und verhindern im Winter ein Überfrieren von stehender Nässe.



grau



anthrazit

HINWEIS:

Nicht alle Farben in allen Größen!

Die erhältlichen Farben richten sich nach der aktuellen Preisliste. Bitte erfragen Sie diese bei Ihrem Händler.

PRODUKTMERKMALE

- schlichte, geradlinige Form

ANWENDUNG

- Hauseingänge
- mehrstufige Treppenanlagen

OBERFLÄCHE

- homogen

TECHNISCHE DATEN



Raster

500 × 350 mm

Stufenhöhe

150 mm



750 × 350 mm

1000 × 350 mm

1250 × 350 mm

DIN EN 13198

XF4

Frost-Tausalz-beständig XF4, entsprechend sächsischer Prüfmethode.



Raster

800 × 300 mm

Stufenhöhe

180 mm



DIN EN 13198

XF4

Frost-Tausalz-beständig XF4, entsprechend sächsischer Prüfmethode.



Raster

600 × 400 mm

800 × 400 mm

1000 × 400 mm

1200 × 400 mm


Stufenhöhe

140 mm*



DIN EN 13198

*) Stufenhöhe 140 mm nur im Werk Ellwangen verfügbar. Nicht erhältlich im Werk Altenburg.

 Programm Altenburg

 Programm Ellwangen