



ENTWICKELT UND DESIGNT
FÜR MODERNSTE ANSPRÜCHE

VIA SALINA

SYSTEMSTEIN PLAN

Geradlinig und zeitlos schön präsentiert sich unser VIA SALINA SYSTEMSTEIN PLAN. Mit seiner scharfkantigen Form fügt er sich besonders gut in die moderne Bauweise der heutigen Zeit ein.

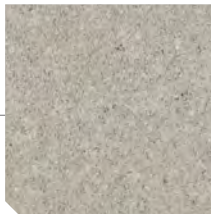


VIA SALINA

SYSTEMSTEIN PLAN

VIA SALINA SYSTEMSTEIN PLAN grau und schiefer

grau



muschelkalk



sandstein



PRODUKTMERKMALE

- schneller Aufbau
- geradlinige moderne Optik

OBERFLÄCHE

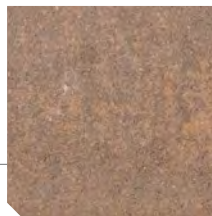
- coloriert

ANWENDUNG

- kleine Mauern
- Hochbeete
- Weg- und Beeteinfassungen
- als Ergänzung zum SALINA PLANPFLASTER



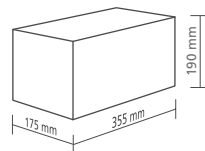
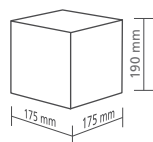
schiefer



haselnuss

TECHNISCHE DATEN

Raster	Gewicht
355 × 175 mm	26 kg/Stück
175 × 175 mm	14,5 kg/Stück
Steinhöhe	Bedarf Vollstein
190 mm	15 Stück/m ²
	2,8 Stück/lfm



TIPP!

Wir empfehlen zum Verkleben der Steine Caro-FK-Flex von Schomburg oder Ähnliches.