

GEHWEG

PLATTE

Die **GEHWEGPLATTE** besticht durch ihre geradlinige schmale Fuge und durch ihre geradlinige, pure Gestaltung.

Die **GEHWEGPLATTE** ist der Klassiker der Steinplatten für große Flächen, Restaurantterrassen und Wege.

Die fünf Steinformate lassen sich durch die geraden Fasen besonders leicht und schnell verlegen.

BEWÄHRTER KLASSIKER –
BESONDERS SCHNELL UND
EINFACH ZU VERLEGEN

GEHWEG PLATTE grau

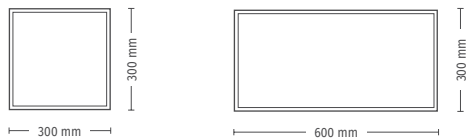


GEHWEG

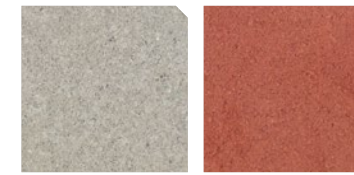
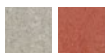
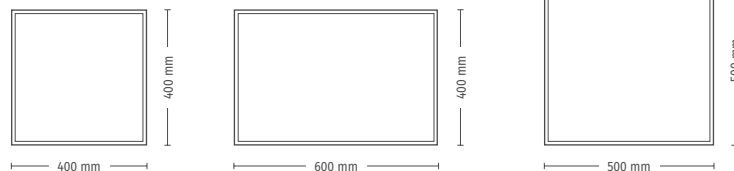
PLATTE



GEHWEG PLATTE grau und rot



NEUES FORMAT!



grau

rot

HINWEIS:
Nicht alle Farben in allen Plattengrößen!
Bitte befragen Sie dazu unsere Berater.



PRODUKTMERKMALE

- 5 Plattenformate
- Microfase
- gerade Fasen
- leichte Verlegung

OBERFLÄCHE

- homogen

ANWENDUNG

- Terrassen
- Balkone
- Spielplatzbefestigung
- Fußwege und Nebenwege

TECHNISCHE DATEN

Raster

- 300 × 300 mm
- 400 × 400 mm
- 500 × 500 mm
- 600 × 300 mm
- 600 × 400 mm

Plattenhöhe: 50 mm

Gewicht: 115 kg/m²

DIN EN 1339



HINWEIS

Platten dürfen nicht abgerüttelt werden!



TIPP

Platten werden immer mit einer Fuge von mindestens 3 mm, niemals knirsch oder press verlegt. Verwenden Sie zur einfachen und sicheren Verlegung von Platten auf Balkonen und Dachterrassen Stelz- oder Plattenlager.